



«НОВЫЙ ДОМ»

354000 РФ, Краснодарский кр.

г. Сочи, ул. Кооперативная, д.4/19

тел/факс (8622) 64-87-52

(8622) 64-87-60

e-mail: novdom99@mail.ru

www.lstk-sochi.ru

Коммерческое предложение

на изготовление несущего каркаса здания из легких стальных конструкций

ООО "Новый дом" работает на строительном рынке г.Сочи более 7 лет. Одним из направлений деятельности компании является производство и сборка быстровозводимых зданий из **легких стальных конструкций (ЛСтК)**.

Используемая ООО "Новый дом" технология, включает в себя полный цикл производства зданий, от проекта до сборки на строительной площадке в максимально короткие сроки: создание проекта-1день, производство-1день, сборка-1-2 недели, отделка-1-2 месяца.

Благодаря компьютерному проектированию и производству на инновационном оборудовании компании Nowick, точность изготовления конструкции максимально соответствует проекту.

Одно из больших преимуществ это местонахождение производства в городе Сочи, что сказывается на доставке и сокращает расходы и время (в течение дня можно довести или поменять любую деталь любого элемента каркаса здания).



Предварительный расчет стоимости каркасного здания из ЛСТК

Проект каркасного дома из ЛСТК

Общая площадь, м2 128
 Жилая площадь, м2 86
 Наружные стены: Металлический каркас с утеплителем
 Крыша: Мансардная
 Количество этажей: 2 этажа
 Цокольный этаж: Отсутствует
 Тип фундаментов: Ленточные, сборные ж/б
 Тип перекрытий: Металлические фермы
 Тип кровли: Битумная черепица
 Наружная отделка: Штукатурка
 Наружная отделка цоколя: Штукатурка

План первого этажа



План мансардного этажа



Предварительная смета на двухэтажный дом (128 м2):

Каркас (метал, шуруп, проект) + сборка	2500руб.+800руб. общей площади
Кровля	1900 м2 общей площади
Фасад	2800 м2 общей площади
Окна	1500 м2
Двери	1400 м2;
Коммуникации	3100 м2 общей площади
Отделка	7780 м2 общей площади
Итого:	21780 руб. м2.

Преимущества зданий из ЛСтК.

Здания из стального каркаса имеют ряд преимуществ по сравнению с аналогами, возводимые из дерева. Лёгкие стальные конструкции не подвержены коррозии, гниению, биологическому воздействию, а используемые натуральные материалы в утеплении и отделке здания также обеспечивают более высокое качество проживания.

При этом требования к фундаменту снижены и на 25-40% дешевле традиционных.

Наши здания, благодаря своей каркасно-связевой схеме и малому весу обеспечивают высокую сопротивляемость просадкам, оползням и сейсмическим воздействиям (до 8 баллов), что актуально для строительства в регионе Сочи.

Все материалы прошли испытания по звукоизоляции, теплоизоляции и пожаробезопасности, имеют все сертификаты.

Преимущества работы с ЛСтК.

Многие строительные фирмы предпочитают работать именно с ЛСтК, что позволяет сэкономить материал и уменьшить вес конструкции без потери прочности и качества. Данная технология позволяет собирать стены жилых, общественных и производственных зданий, как целиком, так и фрагменты реконструируемых объектов.

Исключительная лёгкость конструкций и материалов позволяет:

- Обойтись без использования грузоподъёмной техники на всех стадиях строительства.
- Обеспечить высокую скорость строительства (один сезон).
- Снизить затраты на фундамент (от 25% до 45%).
- Снизить транспортные расходы.
- Построить прочный, сейсмостойкий, пожаростойкий дом соответствующий ГОСТ и СНиП.
- Сделать надстройку дополнительных этажей для существующих зданий с минимально возможной нагрузкой на их несущие конструкции.

Здания, построенные по этой технологии, отличаются долговечностью и прочностью (100 лет эксплуатации), высокие теплотехнические показатели и экологическая чистота, простота, точность и скорость сборки, а также экономичность использования конструкций. Очевидно преимущество данного инновационного проекта, благодаря которому выпускается более качественная и дешёвая продукция.

Один важный для строителей и инвесторов показатель:

Компания «Новый Дом» фактически работающий домостроительный комбинат для изготовления комплектов домов (годовая программа в 40-45 тысяч квадратных метров жилой площади в год), а значит – хороший шанс для реализации Национального проекта по жилищному строительству.

Преимущества нашей технологии

Система охватывает полностью весь процесс – от задания в компьютерной программе размеров конструкции до детализации, представления трехмерной модели и производства готовых к монтажу деталей элементов каркаса здания.

Возможность сборки каркаса непосредственно на месте строительства позволяет возводить сооружения в труднодоступных местах. Благодаря такой системе,

во 1-х, обеспечиваются небывалые темпы сборки,

во 2-х, исчезает потребность в монтажной технике, грузоподъемных механизмах, а

в 3-х, сокращается потребность в строительных рабочих и расходы на высококвалифицированный персонал.



Теплоизолирующие материалы.

В последние годы все большую популярность на российском рынке завоевывают легкие стальные металлоконструкции. Новые технологии строительства просчитаны до мелочей и направлены в первую очередь на сокращение затрат при максимальном комфорте и качестве жилья. Экономия достигается не только в процессе строительства, но и в процессе эксплуатации дома. Для примера, средняя толщина стены каркасного дома в 18 см. по теплопроводности равна кирпичной кладке в 1,9 м. Так что в домах, построенных по технологии компании «Новый Дом» летом прохладно, а зимой тепло.

Наша компания стремится использовать только натуральные материалы в конструкциях здания, ориентируясь в первую очередь на житейский опыт наших предков. Поэтому жить в наших домах очень уютно и приятно.

Используемые материалы паропроницаемы, прекрасно держат тепло и обеспечивают хорошую звукоизоляцию.

Это позволяет добиться максимально комфортных условий проживания в наших домах, при доступной цене.

Представляем вашему вниманию разрезы типовых стен:

Схема 1
Стена наружная

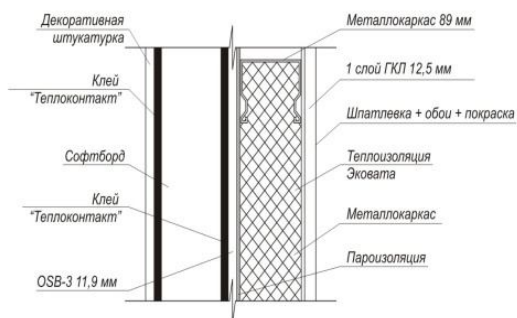


Схема 2
Стена внутренняя

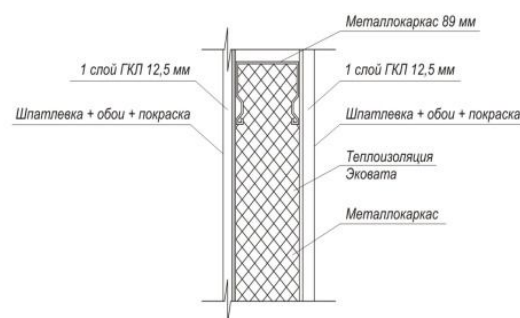
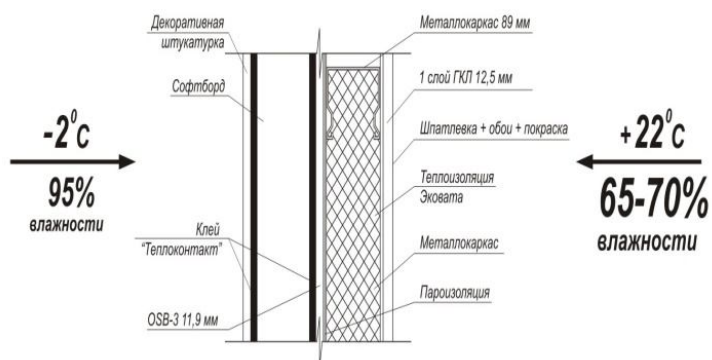


Схема 3

Точка росы смещена наружу стены.



Утеплитель Эковата

Производство

Используемая компанией «Новый дом» технология, включает в себя полный цикл производства зданий, от проекта до сборки на строительной площадке в максимально короткие сроки.

Конструкцию каркаса Вы можете собрать сами или доверить это нам. На последующую внешнюю и внутреннюю отделку помещений не накладывается никаких ограничений. Мы можем реализовать любой Ваш каприз.

Местонахождение производства в городе Сочи, что сказывается на доставке и сокращает расходы и время. Стоимость доставки по месту включена в стоимость заказа.

Мощность производства по изготовлению деталей элементов каркаса до 4000 кг в 1 рабочую смену.

Мы уже участвуем в Олимпийской программе! Офис, Имеретинская низменность



Срок строительства здания офиса общей площадью 1460 м2 от выборки грунта до окончания работ составил 6 месяцев.

Строительная компания ООО "Новый дом" предлагает Вам выполнить проектирование, изготовление и строительные-монтажные работы по объектам с общей площадью до 10 000 м2.

Предварительный расчет стоимости деталей и элементов крепежа каркаса здания или кровли из ЛСТК- по исходным данным, предоставленными заказчиком, мы готовы выполнить в течение 60 мин.

Всё что Вам нужно - это прийти к нам в офис. Здесь наши специалисты помогут воплотить в реальность Ваши идеи - от эскиза до построения здания «под ключ».

Мы открыты для сотрудничества на взаимовыгодных условиях!

Специальные условия для подрядных организаций.

Генеральный директор

ООО «Новый дом»



Ковалев В.Н.